

# ŁOWIECKA PRZYGODA

KLINISKA • BIERZWNIK • DRAWNO • GŁUSKO • BARLINEK • CHOJNA • MIĘDZYRZECZ • RZEPIN • TRZCIEL



Regionalna Dyrekcja  
Lasów Państwowych w Szczecinie



## TERENY ŁOWIECKIE

nadleśnictw Regionalnej Dyrekcji Lasów Państwowych w Szczecinie

### KAŻDE POLOWANIE TO PRZYGODA

Spotkanie pasjonatów, wspólny cel, zaangażowanie oraz czas w którym razem przemierza się leśną przestrzeń to składniki udanej przygody. Łowieckie emocje zostają w nas na długo. Zapraszamy myśliwych, łowców przygód i miłośników natury.

### DARZ BÓR!

– leśnicy szczecińskiej dyrekcji Lasów Państwowych



### NASZ REGION

strona 2

### KLINISKA

strona 4

### BIERZWNIK

strona 8

### DRAWNO

strona 10

### GŁUSKO

strona 12

### BARLINEK

strona 16

### CHOJNA

strona 18

### MIĘDZYRZECZ

strona 20

### RZEPIN

strona 22

### TRZCIEL

strona 24



NASZ REGION

## **POMORZE ZACHODNIE I ZIEMIA LUBUSKA**

Północno-zachodni skraj Polski to region o niezwykłym bogactwie przyrodniczym. Niezliczone jeziora i rzeki, urozmaicające leśne ostępy, stwarzają doskonałe warunki do aktywnego wypoczynku, a dla miłośników przyrody i myśliwych są prawdziwym eldorado. Prędzej można usłyszeć tu odgłosy leśnego życia niż zgiełk cywilizacji. Ten spokój przerywają spektakularne rykowiska jeleni na arenach zatopionych wśród gęstych borów i bagien. Niemałych emocji dostarczą spotkania z wilkami, żubrami, łosiami czy nawet z rysiem. Przyciąga je tutaj liczna zwierzyna łowna i doskonałe warunki bytowania. Po pełnym wrażeń czasie spędzonym w łowisku można nabrać sił w malowniczo położonych kwaterach łowieckich. Ich zacisze w połączeniu z wyborną kuchnią myśliwską, tworzą wyjątkowy klimat do snucia niezliczonych opowieści z kniei.





REGION: RÓWNIANA GOLENIOWSKA, RÓWNIANA NOWOGARDZKA

# KLINISKA



Puszcza Goleniowska, Torfowisko Reptowo oraz Dolina rzeki Iny to idealne miejsca dla jelenia szlachetnego do rykowiska, a dla myśliwych na pozyskanie pięknego trofeum w zapierającej dech scenerii. Nadrzeczne łąki i śródpolne remizy to miejsca emocjonujących polowań na sarny rogacze. Kwatera Myśliwska „Łęsko” położona w urokliwym miejscu nad Iną zapewnia przyjemną atmosferę po polowaniu, przedłużając i dopełniając łowieckie wrażenia. Bezstajenna hodowla rezerwatowa konika polskiego stanowi dodatkową atrakcję, pokazując, jak kiedyś dzikie konie bytowały w leśnych ostępach.



Obecność wilka i łosia



Kajak



Wędrowniki piesze



Obserwacje ornitologiczne



Wędkarstwo

## Nadleśnictwo Kliniska

Pucko 1, 72-123 Kliniska Wielkie  
kliniska@szczecin.lasy.gov.pl  
+48 91 43 121 24

tereny łowieckie

**17 233 ha**

73% terenów leśnych  
z przewagą borów sosnowych



53°29'46"N 14°51'16"E

Niedaleko kwatery „Łęsko”  
stoi wieża widokowa,  
z której można podziwiać  
dolinę rzeki Iny.



210,39 CIC / 2021



**KONIKI POLSKIE  
W NASZEJ HODOWLI  
BEZSTAJENNEJ  
PRZYPOMINAJĄ  
DAWNE, DZIKIE KONIE  
EUROPEJSKICH LASÓW.**

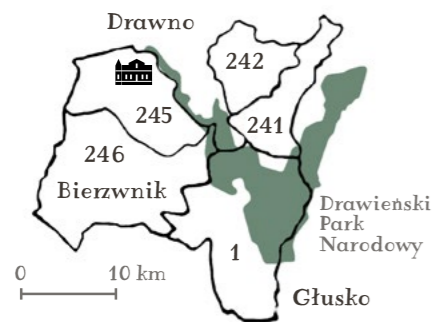


# PRZYGODA W PUSZCZY DRAWSKIEJ



Fot.: Katarzyna Krupska

53°11'38"N 15°44'53"E



XIX-wieczny dworek nad rzeką Drawą jest miejscem, z którego możesz wyruszyć na obwody łowieckie trzech nadleśnictw: Bierzwnik, Drawno i Głusko. Dworek stoi nieopodal malowniczej rzeki Drawy, otoczony pomnikowymi dębami i wysokimi daglezjami. Służy myśliwym oraz każdemu, kto ceni ciszę i otoczenie przyrody. Wyjątkowym atutem tych okolic jest bezpośrednie sąsiedztwo Drawieńskiego Parku Narodowego.

**Kwaterna Myśliwska w Borowcu**  
Borowiec 5, 73-220 Drawno  
tel. +48 95 768 24 12  
drawno@szczecin.lasy.gov.pl



**BIERZWNIK ▶ 8**

**DRAWNO ▶ 10**

**GŁUSKO ▶ 12**

# BIERZWNIK



Nasze rewiry łowieckie obejmują bogate i różnorodne lasy, które wyróżniają się obfitością jezior. Na spragnionych obcowania z naturą i zachwycającymi krajobrazami czeka aż 38 śródleśnych akwenów oraz liczne pola biwakowe i miejsca wypoczynku. Dzięki walorom przyrodniczym podmokłe tereny oraz rozległe bagniska skupiają, niespotykane często w innych rejonach Polski, medalowe trofea danieli i jeleni. O atrakcyjności przyrodniczej świadczy fakt utworzenia w bezpośrednim sąsiedztwie Drawieńskiego Parku Narodowego.



Biwak Kajak Wędkarstwo



Obecność wilka,  
rysia i żubra

**Nadleśnictwo Bierzwnik**  
ul. Dworcowa 17  
73-240 Bierzwnik  
bierzwnik@szczecin.lasy.gov.pl  
+48 95 768 00 58

tereny łowieckie  
**14 403 ha**  
61% terenów leśnych  
z przewagą lasów  
liściastych



**TEREN ŁOWISKA  
OBEJMUJE BOGATE  
I RÓŻNORODNE LASY.  
MOŻNA W NICH  
SPOTKAĆ STADA  
ŻUBRÓW.**

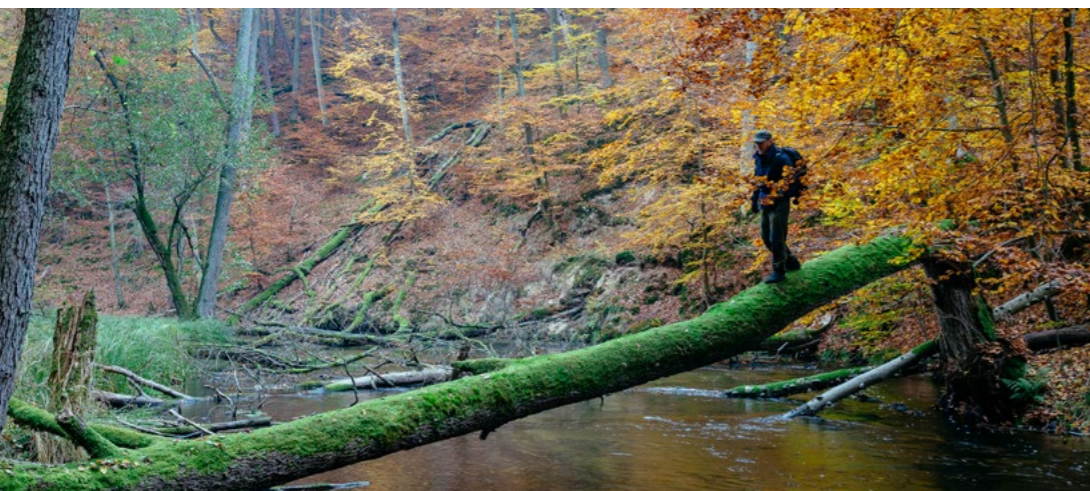


192,43 CIC / 2020

*Przygotowaliśmy liczne miejsca  
biwakowania w sąsiedztwie  
jezior. Nocując pod chmurką,  
można najpełniej poczuć piękno  
tutejszej przyrody.*



# DRAWNO



Wędrowki  
piesze



Obserwacje  
ornitologiczne



Kajak



Wędkarstwo



Obecność wilka,  
rysia i żubra

## Nadleśnictwo Drawno

ul. Kaliska 5, 73-220 Drawno  
drawno@szczecin.lasy.gov.pl  
+48 95 768 20 41

tereny łowieckie

**13 437 ha**

93% terenów leśnych  
w większości borów  
sosnowych

Rozległe rewiry naszego łowiska rozpościerają się wzdłuż granic Drawieńskiego Parku Narodowego. Do łowieckich wypraw zachęcają niezwykle krajobrazy i różnorodność tutejszych lasów. Tu Święty Hubert darzy! Za jego sprawą, a także dzięki gospodarowaniu w zgodzie z naturą, pokoty są najczęściej bogate. Przygotowane z tradycyjną oprawą polowania indywidualne oraz zbiorowe na długo pozostaną w pamięci odwiedzających nas gości. I myśliwy i turysta znajdzie tu prawdziwą przygodę.



**PODCZAS POLOWANIA  
PAMIĘTAJMY,  
ŻE MYŚLIWYMI  
SĄ TU TAKŻE WILKI  
I RYSIE.**

Fot.: Dariusz Maciejewski



*Liczne śródleśne łąki  
i nieużytki stwarzają  
dogodne warunki do  
spotkania zwierzyny.*



224,79 CIC / 2015



REGION: RÓWNINA DRAWSKA

# GŁUSKO



Polowanie w samym sercu rozległego kompleksu leśnego Puszczy Drawskiej gwarantuje niesamowitą atmosferę. Wizytówką Głuska są bogate drzewostany, niekończące się buczyny i dębiny, poprzecinane meandrującymi rzekami o górskim charakterze. Stanowią one wspaniałą ostoję dla zwierzyny grubej. Łąki rozbrzmiewają echem rykowiska, wąwozy skrywają medalowe odyńce. Łowy zazwyczaj uwieńczone są tutaj bogatym pokotem, z piękną oprawą w duchu łowieckich tradycji.



Obecność wilka,  
ryśia i żubra

## Nadleśnictwo Głusko

Głusko 19, 66-520 Dobiegniew  
glusko@szczecin.lasy.gov.pl  
+48 95 761 39 50

tereny łowieckie  
**18 798 ha**

88% terenów leśnych  
ze zdecydowaną przewagą  
borów sosnowych



200,13 CIC / 2019



Elektrownia wodna  
„Kamienna” na Drawie  
poniżej Głuska to jedna  
z najstarszych elektrowni  
wodnych na świecie.



**TUTAJ BIJE SERCE „PUSZCZY NAD DRAWĄ”.**  
**NIEKOŃCZĄCE SIĘ TERENY LEŚNE Z LICZNYMI**  
**RZEKAMI I JEZIORAMI OTACZAJĄ DRAWIEŃSKI**  
**PARK NARODOWY.**







REGION: POJEZIERZE MYŚLIBORSKIE

# BARLINEK



Obwód łowiecki, w którym organizujemy polowania, tworzy mozaikę krajobrazów: zarówno nizin, jak i bogato rzeźbionych terenów z licznymi wzgórzami i jeziorami, gdzie królują dostojne buczyny i majestatyczne dębiny. Są one doskonałym środowiskiem dla zwierzyny grubej, która jest chętnie pozyskiwana przez myśliwych z całej Europy. Ogromne przestrzenie zwartych i tajemniczych lasów ciągną się aż do Noteci. Są idealnym miejscem dla szukających wytchnienia od cywilizacji.



Obecność wilka



Wędrówki piesze



Wędrówki rowerowe



Obserwacje ornitologiczne

## Nadleśnictwo Barlinek

ul. Tunelowa 56 a  
74-320 Barlinek  
barlinek@szczecin.lasy.gov.pl  
+48 95 746 65 26

tereny łowieckie

**6 523 ha**

85% terenów leśnych  
w większości lasów  
dębowych i bukowych



214,73 CIC / 2021



**PUSZCZA BARLINECKA TO PONAD 26 TYSIĘCY  
HEKTARÓW LASÓW. TEREN OBFITUJE W WODY:  
JEZIORA, RZEKI I ICH LICZNE DOPŁYWY.**



# CHOJNA



Łowisko, w którym gościmy myśliwych, jest atrakcyjne zarówno ze względu na ukształtowanie terenu, zróżnicowanie krajobrazu, ale przede wszystkim dzięki bogactwu fauny tutejszych lasów. Oprócz wysokich stanów zwierzyny łownej możemy pochwalić się licznie gniazdującymi tutaj rzadkimi gatunkami chronionych ptaków. Pobyt u nas dostarcza niesamowitych wrażeń podczas rykowiska oraz bekowiska, które z pewnością doceni każdy myśliwy i pasjonat przyrody. Goście z wielu krajów chętnie wracają do nas na polowania indywidualne, zdobywając okazałe trofea. Koniec sezonu łowieckiego głosi tu fanfara żurawi.



Wędrowki piesze



Punkty widokowe



Wędrowki rowerowe



Wędkarstwo



Obecność wilka



Obserwacje ornitologiczne

## Nadleśnictwo Chojna

ul. Szczecińska 36  
74-500 Chojna  
chojna@szczecin.lasy.gov.pl  
+48 91 414 10 77

tereny łowieckie

**11 367 ha**

70% terenów leśnych z przewagą borów sosnowych



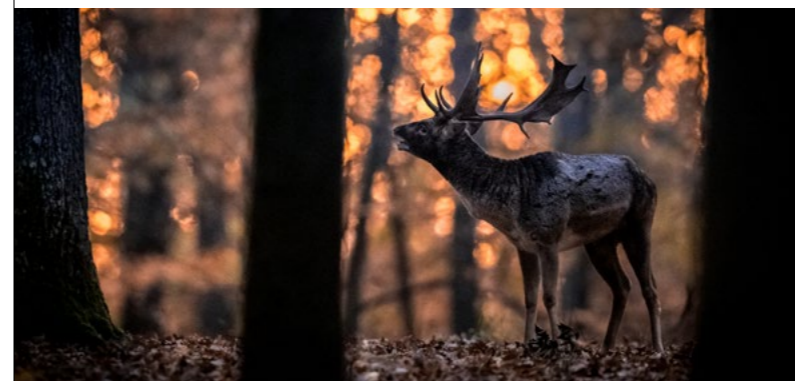
Kwaterna Dzikie Wzgórze położona jest w najpiękniejszym zakątku Puszczy Piaskowej.



**JELENIĘ I DANIELE  
MAJĄ TU LICZNE OSTOJE  
W NIEMAL GÓRSKICH  
KRAJOBRAZACH.**



223.90 CIC / 2021





REGION: POJEZIERZE POZNAŃSKIE

# MIĘDZYRZECZ



Wilgotne lasy u brzegów Strugi Jeziornej są areną rykowiska, podczas którego rocznie myśliwi zdobywają medalowe wieńce. Południowa, polna część łowiska to miejsce, gdzie zarówno podczas emocjonujących łowów w rui, jak i wiosennych polowań pozyskiwane są ciekawe trofea rogaczy. Na początku XX wieku koryto rzeki Obry przegrodzono zaporą, na której do dzisiaj funkcjonuje zabytkowa elektrownia wodna. Powstały dzięki zaporze Zalew Bledzewski to idealne miejsce do wędkowania.



Fortyfikacje, zabytki



Wędrówki piesze



Wędrówki rowerowe



Obserwacje ornitologiczne



Wędkarstwo



Obecność wilka

**Nadleśnictwo Międzyrzecz**  
ul. Poznańska 38  
66-300 Międzyrzecz  
miedzyrzecz@szczecin.lasy.gov.pl  
+48 95 741 23 66

tereny łowieckie  
**10 847 ha**  
53% terenów leśnych  
z przewagą borów sosnowych



206,98 CIC / 2016

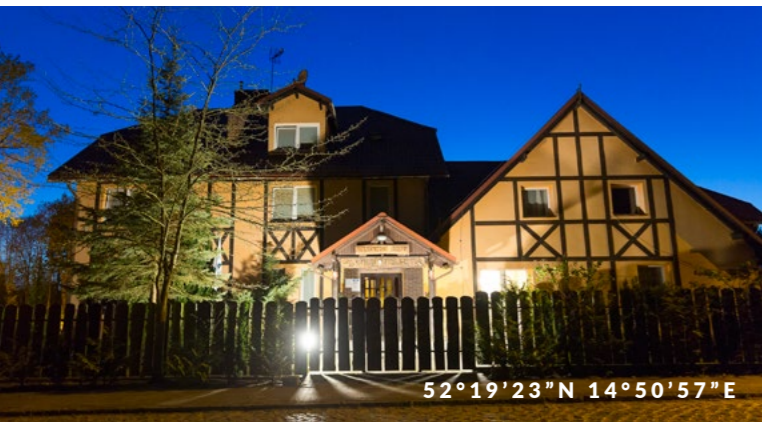


172,23 CIC / 2016

**NASZ REGION TO PRZEPIĘKNE  
POJEZIERZA, MALOWNICZE BUKOWE  
WZGÓRZA ORAZ 30 KM PEŁNEJ TAJEMNIC  
PODZIEMNEJ TRASY MIĘDZYRZECKIEGO  
REJONU UMOCNIONEGO.**



# RZEPIN



52°19'23"N 14°50'57"E



Wędrówki  
rowerowe



Observacje  
ornitologiczne



Kajak



Wędkarstwo



Obecność  
wilka



Obecność  
żółwia błotnego

## Nadleśnictwo Rzepin

ul. Puszczy Rzepińskiej 11  
69-110 Rzepin  
rzepin@szczecin.lasy.gov.pl  
tel. +48 95 759 86 05

tereny łowieckie

**16 273 ha**

55% terenów leśnych  
z przewagą borów sosnowych

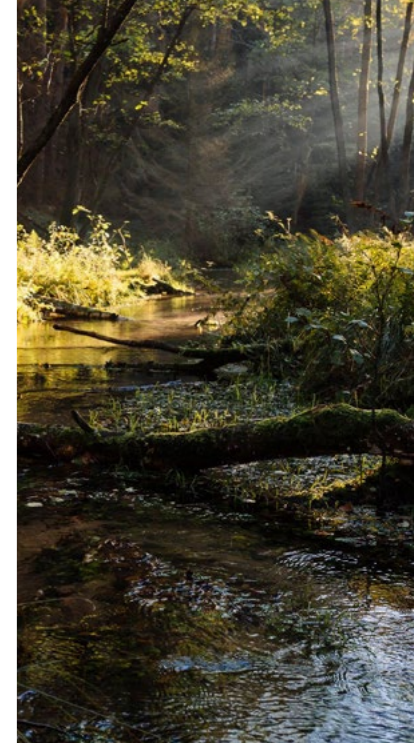
Rzeka Ilanka wraz  
z dopływami wpływa  
do szerokiej zabagnionej  
doliny, która jest ostoją wielu  
gatunków zwierząt.



120,10 CIC / 2015



210,81 CIC / 2020



**POLOWANIE NA MAJOWE  
ROGACZE DOSTARCZA  
NAJPEŁNIEJSZYCH  
WRAŻEŃ W OBCOWANIU  
Z TUTEJSZĄ PRZYRODĄ.**



REGION: POJEZIERZE POZNAŃSKIE

# TRZCIEL



Typowym elementem krajobrazu naszych łowisk są śródleśne łąki i trzcinowiska. To właśnie na nich podczas rykowiska można podziwiać spektakularne walki jeleni. W zagłębieniu Bruzdy Zbąszyńskiej występuje ciąg ponad dwudziestu jezior z licznymi wilgotnymi i bagiennymi ostojami. Tworzy to idealne warunki do bytowania dzików. Po skończonych łowach, w samym sercu łowiska, czeka na gości przytulna kwatery „Bielen”. Wokół niej jest rozległa sieć tras pieszych, rowerowych oraz szlaków kajakowych.



Zabytki



Wędrówki  
piesze



Wędrówki  
rowerowe



Obserwacje  
ornitologiczne



Żeglarstwo



Obecność  
wilka

**Nadleśnictwo Trzciel**

ul. Graniczna 18, 66-320 Trzciel

trzciel@szczecin.lasy.gov.pl

tel. +48 95 742 86 11

tereny łowieckie

**13 663 ha**

55% terenów leśnych  
w większości borów sosnowych  
i lasów mieszanych



182,62 CIC / 2019

Fot.: Nadleśnictwo Trzciel



52°19'45"N 15°49'49"E

**DUŻA ILOŚĆ ŚRÓDLEŚNYCH ŁĄK ORAZ  
SIEĆ AMBON STANOWIĄ PODSTAWĘ DO  
UDANYCH, PEŁNYCH EMOCJI POŁOWAŃ.**

Fot.: M. Pelikan









**DOŚWIADCZONY ZESPÓŁ LEŚNIKÓW I MYŚLIWYCH  
WSPIERA GOŚCI W OSIĄGANIU ŁOWIECKICH SUKCESÓW.**

## POTENCJAŁ NASZYCH TERENÓW ŁOWIECKICH

Pozyskanie zwierzyny grubej w obwodach łowieckich nadleśnictw Regionalnej Dyrekcji Lasów Państwowych w Szczecinie w sezonie łowieckim 2021/2022.

NADLEŚNICTWO	POWIERZCHNIA TERENÓW ŁOWIECKICH	 JELEŃ	 DANIEL	 SARNA	 DZIK
<b>BARLINEK</b>	<b>6 523 ha</b>	<b>49</b>	<b>0</b>	<b>27</b>	<b>217</b>
<b>BIERZWNIK</b>	<b>14 403 ha</b>	<b>90</b>	<b>10</b>	<b>116</b>	<b>340</b>
<b>CHOJNA</b>	<b>11 367 ha</b>	<b>120</b>	<b>94</b>	<b>26</b>	<b>388</b>
<b>DRAWNO</b>	<b>13 437 ha</b>	<b>53</b>	<b>2</b>	<b>32</b>	<b>209</b>
<b>GŁUSKO</b>	<b>18 798 ha</b>	<b>101</b>	<b>0</b>	<b>16</b>	<b>375</b>
<b>KLINISKA</b>	<b>17 233 ha</b>	<b>101</b>	<b>0</b>	<b>77</b>	<b>257</b>
<b>MIĘDZYRZECZ</b>	<b>10 847 ha</b>	<b>66</b>	<b>2</b>	<b>60</b>	<b>173</b>
<b>RZEPIN</b>	<b>16 273 ha</b>	<b>55</b>	<b>0</b>	<b>101</b>	<b>114</b>
<b>TRZCIEL</b>	<b>13 663 ha</b>	<b>34</b>	<b>0</b>	<b>72</b>	<b>368</b>

1.



### KONTAKT

Emailem lub telefonicznie można zarezerwować termin w wybranym nadleśnictwie.

2.



### PRZYJAZD

Nasze kwatery myśliwskie są otwarte dla wszystkich. Dojazd własnym środkiem transportu. Na życzenie odbiór z jednego z pobliskich lotnisk.

3.



### CZAS ŁOWÓW

Położenie naszych kwater jest doskonale wkomponowane w tereny łowieckie.





**Regionalna Dyrekcja  
Lasów Państwowych w Szczecinie**



**Regionalna Dyrekcja  
Lasów Państwowych w Szczecinie**  
ul. Słowackiego 2, 71-434 Szczecin  
tel. +48 91 432 87 00  
[rdlp@szczecin.lasy.gov.pl](mailto:rdlp@szczecin.lasy.gov.pl)  
[www.szczecin.lasy.gov.pl/lowiectwo](http://www.szczecin.lasy.gov.pl/lowiectwo)

ISBN 978-83-954056-7-9

© 2022  **BORIUM.PL** Projekt i fotografie: leśne wydawnictwo Borium / [kontakt@borium.pl](mailto:kontakt@borium.pl)

